

Guia de inicialização

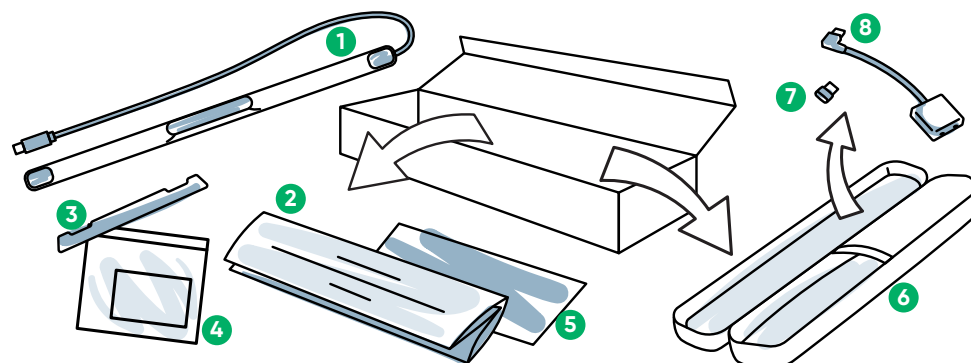
PCEye 5



tobii **dynavox**

O que há na caixa?

- | | |
|--|--------------------------------|
| 1 PCEye 5 | 5 Manual de Segurança e Normas |
| 2 Guia de inicialização | 6 Estojo Portátil |
| 3 Placa de montagem | 7 Adaptador USB-C para USB-A |
| 4 Kit de preparação da placa de montagem | 8 Adaptador SwitchIT |

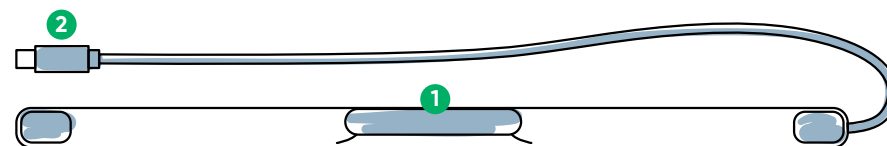


Software

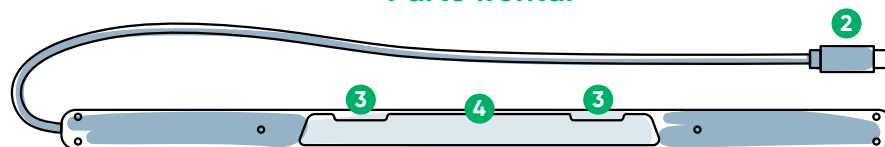
O PCEye 5 inclui o software Computer Control. Se você comprou o conjunto Magic EyeFx, verifique o cartão de licença para mais informações.

Conhecendo seu dispositivo

- | | |
|----------------|------------------------|
| 1 Eye Tracker | 3 Marcas de instalação |
| 2 Conector USB | 4 Ímãs de montagem |



Parte frontal



Parte traseira

Estamos aqui para ajudar



Recursos

Conheça o aplicativo Tobii Dynavox:

<http://qrco.de/TDDiscover>

Manual do usuário:

<http://qrco.de/PCEyeManual>



Suporte adicional

Comunidade:

<http://qrco.de/TDFB>

Suporte técnico no Brasil:

(11) 3884-2423

Os recursos adicionais do PCEye 5 estão disponíveis aqui:



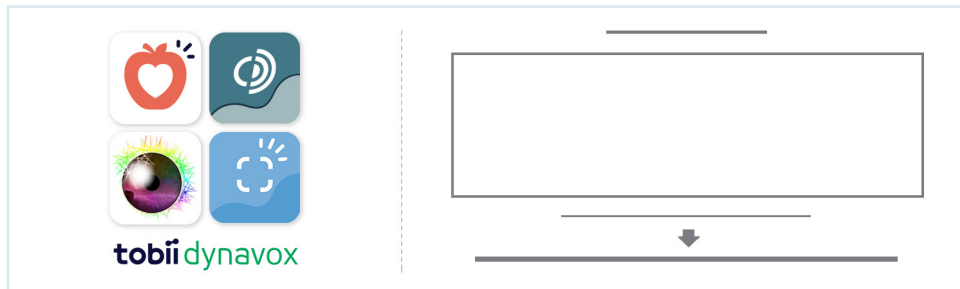
#PowerToBeYou

Compartilhe a abertura da embalagem do seu PCEye 5 e poste fotos e vídeos com a **#PowerToBeYou**.

Configurações

Realize as três etapas deste manual para baixar o software necessário e instalar o dispositivo PCEye 5 no seu computador. Baixando o software FIRST, você terá instruções na tela para ajudar nas etapas de configuração e uso.

i Você pode utilizar o PCEye 5 em um laptop ou computador de mesa.



Etapa 1: Download do software PCEye 5

Acesse <https://qrco.de/PCEyeCC> e baixe o software PCEye 5.

Etapa 2: Montagem e calibração do PCEye 5

i Se utilizar o PCEye 5 com o suporte opcional, pule esta etapa e consulte as instruções para informações mais detalhadas.

Siga as instruções na tela. Retorne ao manual para mais informações sobre o software.

Etapa 3: Inicialização do software

Se você comprou um conjunto de softwares ou recebeu cartões de licença adicionais, siga as instruções de download e instalação em cada cartão (à esquerda).

Inicialização do software Computer Control

Pareado com o PCEye 5, o Computer Control permitirá que você acesse as funções de mouse e teclado. Quando o Computer Control for aberto pela primeira vez, o Guia de inicialização rápida fornecerá uma visão geral das diferentes ações.

i Você pode retornar ao Guia de inicialização rápida selecionando o botão "Informações".

Selecione "Ocultar tela" para sair.



Explore o Trace

O Trace fornece informações referentes ao local da tela para o qual você está olhando. Quando você fixar em um item, o botão ativador aparecerá. Fixar no botão ativador abre o Menu de interações.



Explore o Menu de interações

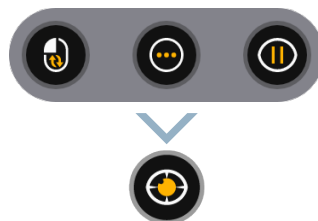
O Menu de interações permite acesso às funções de teclado e mouse principal.

i Para descrições detalhadas de cada função, consulte o Manual do usuário.

Explore o Menu fora da tela

O Menu fora da tela permite acessar Clique contínuo, Configurações e Pausa. Para acessar esse menu, fixe seu olhar no centro do PCEye 5.



Para recalibrar, acesse o Menu fora de tela, selecione a opção Mais e selecione Calibração rápida.



i Enquanto você estiver explorando o Computer Control, não há problema em recalibrar caso a sua precisão não seja ideal.



Dicas úteis para usar o Computer Control

- Use a Pausa quando precisar descansar os olhos.  **Para pausar**
- O item desejado não precisa ser posicionado perfeitamente no centro do Trace.
- Para aumentar a precisão, use a função Ajustar alvo.  **Ajustar alvo**
- Ao utilizar a barra de rolagem, quanto mais longe da barra seus olhos estiverem olhando, mais rápido a barra de rolagem será acionada. A barra de rolagem funciona para cima, para baixo e para os lados.
- Para digitar em campos de texto, posicione o Trace no campo de texto e selecione Teclado. Não é necessário clicar com o botão esquerdo.