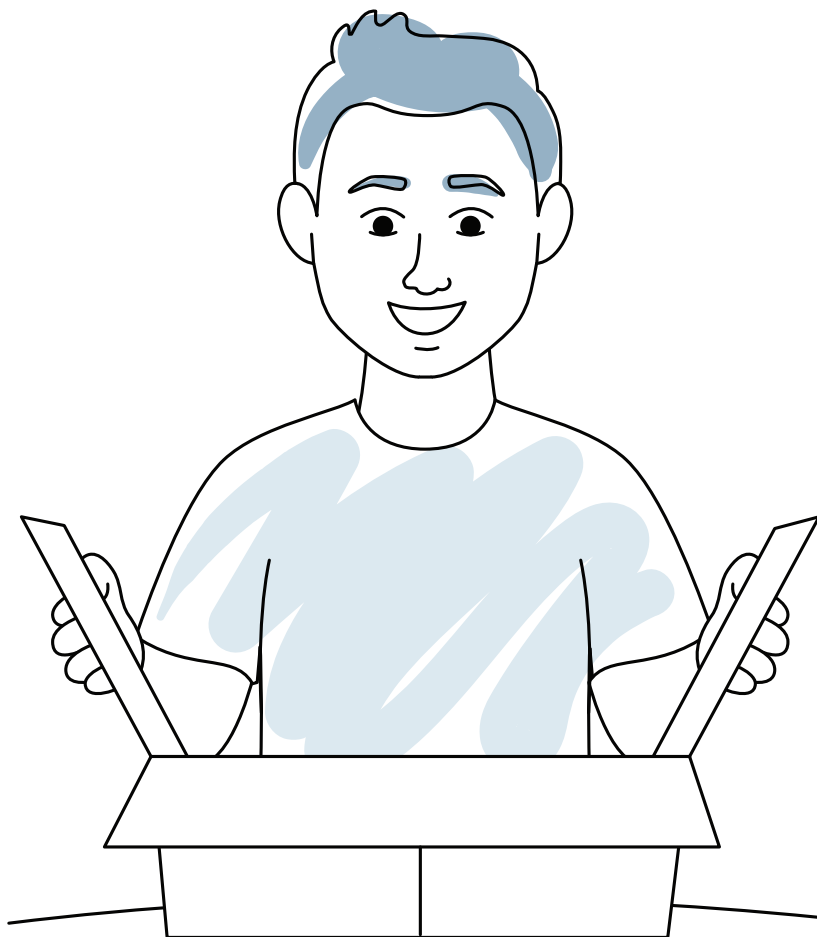


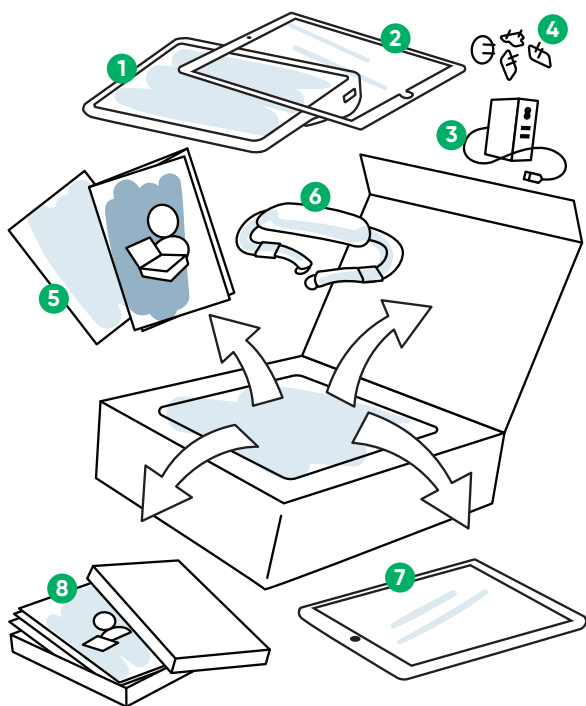
Rychlý průvodce začátkem

Tobii Dynavox Speech Case



tobiidynavox

Co je v balení?



- 1 Speech Case
- 2 Krycí rámeček pro iPad
- 3 Napájecí kabel
- 4 Napájecí adaptéry USB
- 5 Návod k použití
- 6 Přenosný popruh
- 7 iPad
- 8 Školící karty Snap

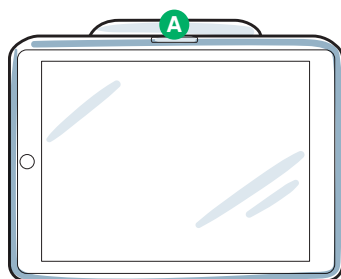
Navíc s SC tabletem:

- 7 iPad
- 8 Školící karty Snap

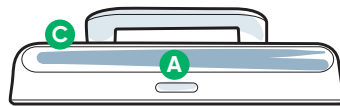
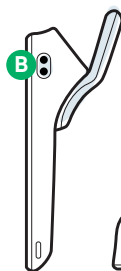


Jestliže jste zakoupili montážní desku nebo kryt kláves, viz příložené pokyny.

Poznejte své zařízení



Předek



Vršek a boky



A Přepínač hlasitosti

B Přepínač portů

C Reproduktry

D Napájecí port (USB-C)

E Volič způsobu ovládání

Chcete-li nastavit své zařízení Speech Case/SC tablet, proveďte čtyři kroky popsané v tomto průvodci.

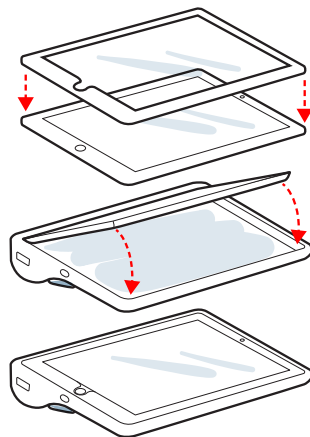
Než začnete

i

Jestliže jste zakoupili SC tablet (souprava Speech Case a iPad), zapněte iPad a postupujte dle pokynů na obrazovce.

Krok 1: Umístěte iPad do zařízení Speech Case

- 1 Položte iPad (obrazovkou nahoru) na rovný povrch.
- 2 Umístěte krycí rámeček pro iPad na iPad a stiskem jej zatlačte na místo.
- 3 Srovnejte nabíjecí port iPadu s odpovídajícím otvorem na zařízení Speech Case, poté posuňte okraj iPadu pod ohebný okraj v horní části zařízení Speech Case.
- 4 Přiklopte iPad tak, aby ležel uvnitř zařízení Speech Case.
- 5 Ohebný okraj prsty ohněte a přehněte kolem iPadu.



Krok 2: Nastavte režim

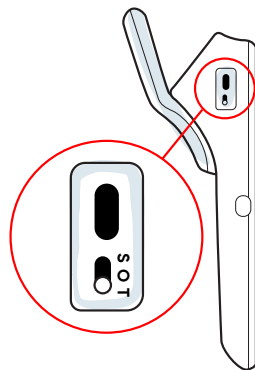
Zařízení Speech Case má tři režimy: dotyk (T), skenování iOS (S) a vypnuto (O). Režim na voliči způsobu ovládnání nastavte **PŘED** použitím zařízení. Nejvhodnější režim pro daného uživatele zvolte na základě rozhodovacího stromu vpravo.

i

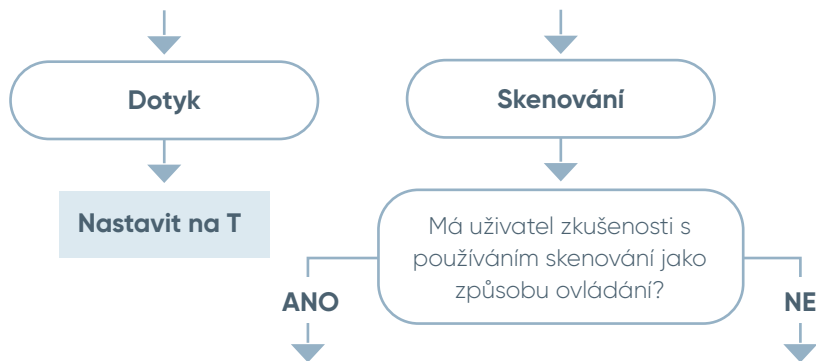
Dotyk (T): Jednotka řekne „Zapnuto“ a jednou cvakne.

Skenování (S): Jednotka řekne „Zapnuto“ a dvakrát cvakne.

Vypnuto (O) slouží pro přepravu a dlouhodobé skladování.



Jak uživatel provádí volby na zařízení?



Nastavte na S pro skenování iOS

- Ke všem aplikacím a souborům budete mít přístup přes skenování.
- Není kompatibilní s jistými funkcemi Snap Core First.
- Nakonfigurujte volby skenování v nastavení přístupu iOS.
- Chcete-li používat aplikaci skenování v iOS, nastavte přístupovou metodu ve Snap to Touch.

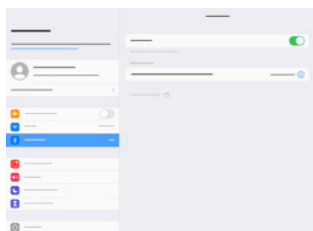
Nastavte T pro skenování Snap

- Nejlepší pro uživatele, kteří skenují poprvé.
- Upravte s funkcemi skenování Snap, jako jsou například skupinové skenování, zvukové nápovědy a doba přidržení.
- Skenování je omezeno na Snap. Položky mimo Snap nelze skenovat.



Potřebujete-li změnit režim, postupujte dle informací v návodu k použití pro Speech Case.

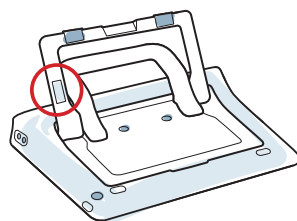
Krok 3: Párování přes Bluetooth



- 1 Na iPadu přejděte na Nastavení > Bluetooth.
- 2 Ujistěte se, že je Bluetooth zapnuto.
- 3 Vyberte Tobii Dynavox SC tablet.



Jestliže používáte více SC tabletů v jedné místnosti, můžete identifikovat každý SC tablet za pomoci pěti číslic z Bluetooth ID. Budou se shodovat s unikátním pětimístným sériovým číslem umístěným pod zabudovaný stojan zařízení Speech Case.



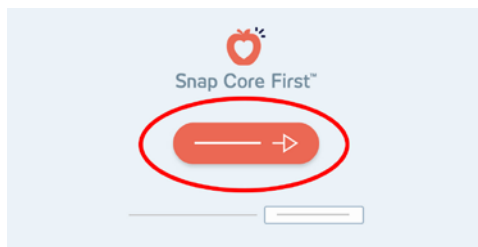
Krok 4: Začínáme se Snap

Průvodce nastavením pro Snap



Spusťte aplikaci Snap Core First.

Postupujte dle pokynů a vytvořte svého prvního uživatele, anebo obnovte uživatele z uloženého souboru.



Velikost mřížky

Zvolte velikost mřížky, která nabízí nejvíce tlačítek pro slova a zároveň ji může uživatel přesně používat. Velikost lze později snadno změnit.

Způsob ovládání

Zvolte způsob ovládání:

- 1 Vyberte možnost **Upravit**.
- 2 Vyberte možnost **Uživatel**.
- 3 Vyberte **Způsob ovládání**.



Pro další vlastní úpravy nastavení Touch and Snap skenování použijte nabídku Možnosti. Používáte-li skenování iOS, proveďte nastavení v nabídce Nastavení iOS > Přístup > Řízení spínačů.

Další kroky

Pathways pro Core First, což je zdroj poskytovaný zdarma, pomáhá učit se komunikačním dovednostem za využití instruktážních videí, mřížek cílů, plánů hodin a dalšího.

Školící karty Snap Core First obsahují nápady pro každodenní používání a pokyny krok za krokem pro základní úpravy. Naleznete je zde:



[http://qrco.de/
PathwaysCF](http://qrco.de/PathwaysCF)



[http://qrco.de/
SnapCards](http://qrco.de/SnapCards)



Rádi vám pomůžeme



myTobiiDynavox

Využijte svůj účet zdarma pro synchronizaci, sdílení sad stránek, ukládání záloh a další!

Navštivte: www.myTobiiDynavox.com



Ostatní

Prozkoumejte aplikaci Tobii Dynavox:

<http://qrco.de/TDDiscover>

Návod k použití:

<http://qrco.de/SCmanual>



Dodatečná podpora

Komunita:

<http://qrco.de/TDFB>

Technickou podporu si vyžádejte od vašeho místního obchodního zástupce společnosti Tobii Dynavox.

Další zdroje pro Speech Case naleznete zde:



<http://qrco.de/TDSCinfo>

#PowerToBeYou

Sdílejte fotografie a video o rozbalení a prvním používání zařízení Speech Case s hashtagem **#PowerToBeYou**.