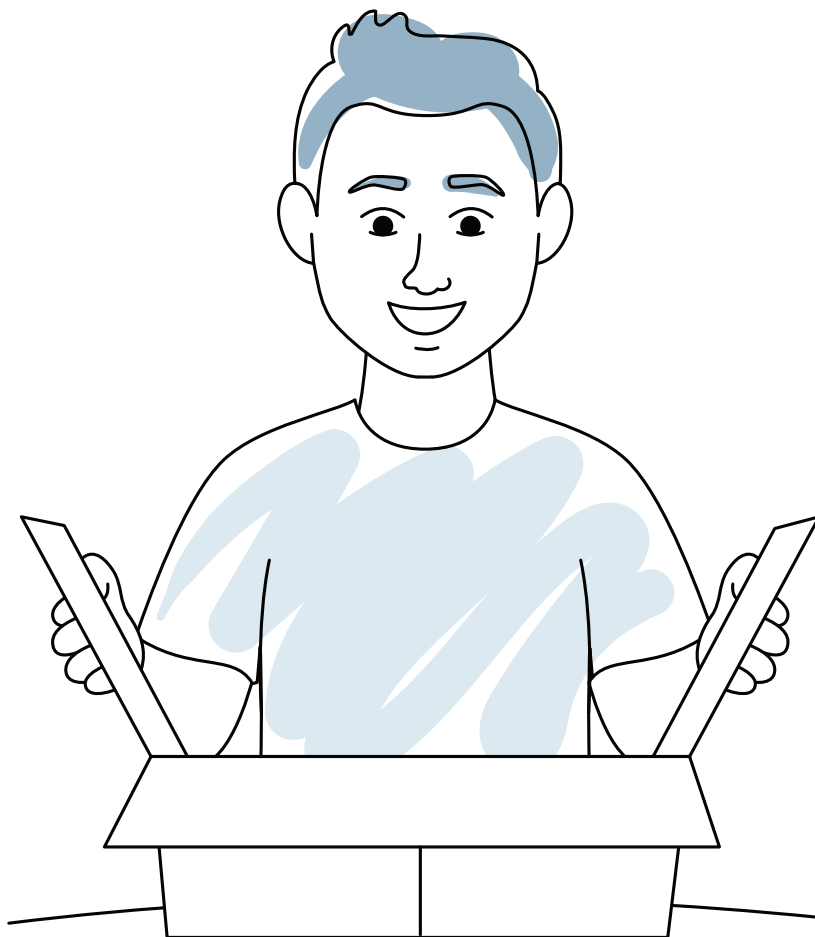


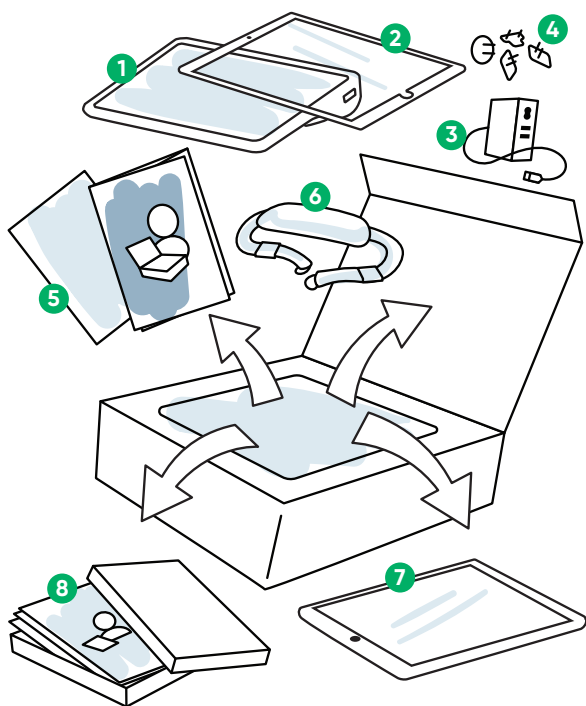
Guida per iniziare

Tobii Dynavox Speech Case



tobiidynavox

Cosa include?

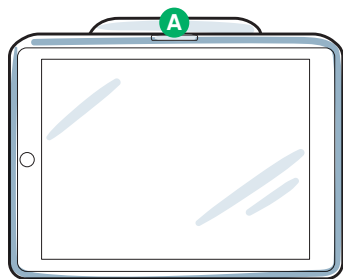


- 1 Speech Case
 - 2 Copertura telaio iPad
 - 3 Cavo di alimentazione
 - 4 Adattatore di alimentazione USB
 - 5 Manuale dell'utente
 - 6 Attacco tracolla
- In aggiunta, con SC Tablet:
- 7 iPad
 - 8 Schede di formazione Snap

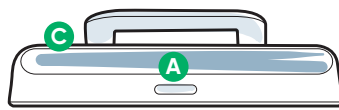
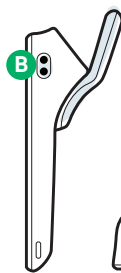


In caso di acquisto di una piastra di supporto o di una protezione tasti, per informazioni dettagliate, vedere le istruzioni incluse.

Acquisisci dimestichezza con il tuo dispositivo



Lato anteriore



Parte superiore e lati



A Interruttore a bilanciere del volume

C Altoparlanti

E Selettore del metodo di accesso

B Porte di commutazione

D Porta di alimentazione (USB-C)

Completa le quattro fasi di questa guida per configurare il tuo Speech Case/ SC Tablet.

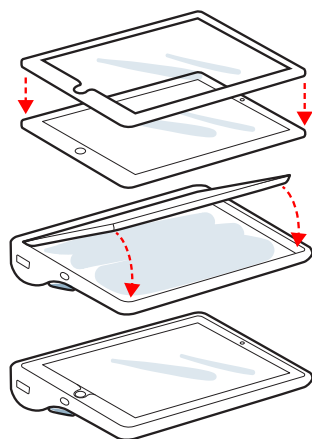
Prima di iniziare

i

Se è stato acquistato l'SC Tablet (bundle Speech Case e iPad), accendere l'iPad e seguire le istruzioni sullo schermo.

Passo 1: Posizionare l'iPad nello Speech Case

- 1 Poggiare l'iPad (schermo in alto) su una superficie piatta.
- 2 Posizionare la copertura telaio iPad sulla parte superiore dell'iPad e spingerla in basso per agganciarla in posizione.
- 3 Allineare la porta di ricarica dell'iPad con il foro corrispondente nello Speech Case, quindi far scorrere il bordo dell'iPad sotto il labbro flessibile sulla parte superiore dello Speech Case.
- 4 Inclinare in basso l'iPad in modo che sia piatto all'interno dello Speech Case.
- 5 Con le dita piegare il labbro flessibile intorno e sui bordi dell'iPad.



Passo 2: Impostare la modalità

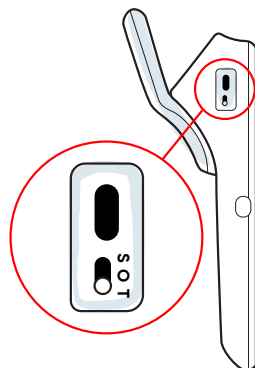
Lo Speech Case ha tre modalità: Tocco (T), Scansione iOS (S) e Off (O). Impostare la modalità sul selettore del metodo di accesso **PRIMA** di utilizzare il dispositivo. Utilizzare lo schema delle decisioni a destra per determinare la migliore modalità per l'utente.

i

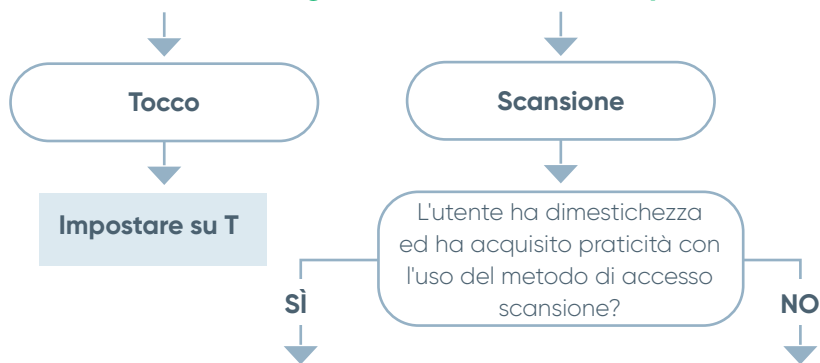
Posizione Tocco (T): L'unità pronuncerà "Alimentazione attiva" e verrà emesso 1 clic.

Posizione Scansione (S): L'unità pronuncerà "Alimentazione attiva" e verranno emessi 2 clic.

La **Posizione (O)** è per la spedizione e lo stoccaggio prolungato.



In che modo l'utente eseguire le selezioni sul dispositivo?



Impostare su S per la scansione iOS

- Accedere a tutte le app e ai file tramite scansione.
- Non compatibile con alcune funzioni di scansione di Snap Core First.
- Configurare le opzioni di scansione in Impostazioni di accessibilità iOS.
- Per utilizzare la scansione iOS in Snap, impostare il metodo di accesso in Snap su Tocco.

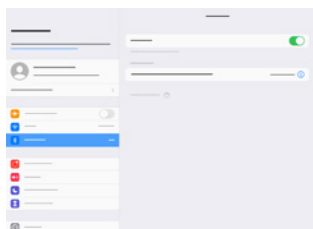
Impostare su T per la scansione Snap

- L'opzione migliore per i neofiti della scansione.
- Personalizzare con le funzioni di scansione Snap come Scansione a gruppi, Segnali audio e Tempo attivazione tasto.
- La scansione è limitata a Snap. Le voci al di fuori di Snap non possono essere scansionate.



Se è necessario cambiare modalità, fare riferimento al manuale utente dello Speech Case.

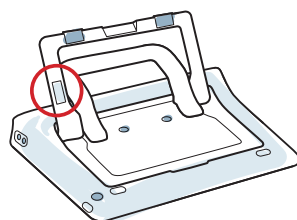
Passo 3: Abbinamento Bluetooth



- 1 Sull'iPad, andare su Impostazioni > Bluetooth.
- 2 Assicurarsi che il Bluetooth sia attivato.
- 3 Selezionare Tobii Dynavox SC Tablet.



Se si sono più SC Tablet in una stanza, è possibile identificare ciascuno di essi tramite le ultime cinque cifre dell'ID Bluetooth. Corrisponderanno al numero di serie esclusivo di cinque cifre riportato sotto il supporto integrato sullo Speech Case.



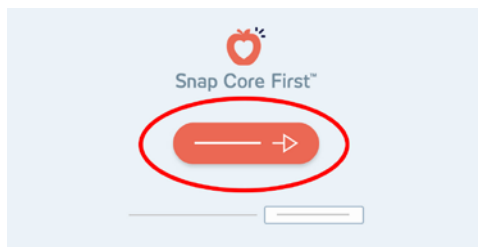
Passo 4: Guida rapida con Snap

Procedura guidata di impostazione Snap



Avvia l'app Snap Core First.

Segui i comandi per creare il tuo nuovo utente o ripristinare un file utente salvato.



Dimensioni griglia

Scegli dimensioni della griglia che forniscano più pulsanti per il vocabolario e che consentano un accesso preciso dell'utente. Potrai modificarla facilmente in un secondo momento.

Metodo di accesso

Scegli il metodo di accesso:

- 1 Seleziona **Modifica**. 
- 2 Seleziona **Utente**.
- 3 Seleziona **Metodo di Accesso**.



Utilizzare il menu Opzioni per personalizzare ulteriormente le impostazioni Tocco e Scansione Snap. Se si sta utilizzando la scansione iOS, apportare regolazioni in Impostazioni iOS > Accessibilità > Controllo interruttori.

Passi successivi

Pathways for Core First, una risorsa GRATUITA, aiuta a insegnare le abilità di comunicazione utilizzando video dimostrativi, griglia di obiettivi, programmi di lezioni e altro ancora.

Le schede di formazione Snap Core First includono inoltre idee per l'uso quotidiano e istruzioni dettagliate per modifiche di base. Individuarle qui:



[http://qrco.de/
PathwaysCF](http://qrco.de/PathwaysCF)



[http://qrco.de/
SnapCards](http://qrco.de/SnapCards)



Siamo qui per aiutare



myTobiiDynavox

Usa il tuo account gratuito per sincronizzare, condividere Gruppi di pagine, memorizzare backup e altro ancora! Visita:

www.myTobiiDynavox.com



Altro

App Discover Tobii Dynavox:

<http://qrco.de/TDDiscover>

Manuale dell'utente:

<http://qrco.de/SCmanual>



Supporto aggiuntivo

Community:

<http://qrco.de/TDFB>

Assistenza tecnica:

Contattare il rappresentante

Tobii Dynavox locale per supporto tecnico.

Le risorse aggiuntive di
Speech Case
sono disponibili qui:



[http://qrco.de/
TDSCinfo](http://qrco.de/TDSCinfo)

#PowerToBeYou

Condividi foto e video dell'apertura e del primo
utilizzo di Speech Case **#PowerToBeYou**.