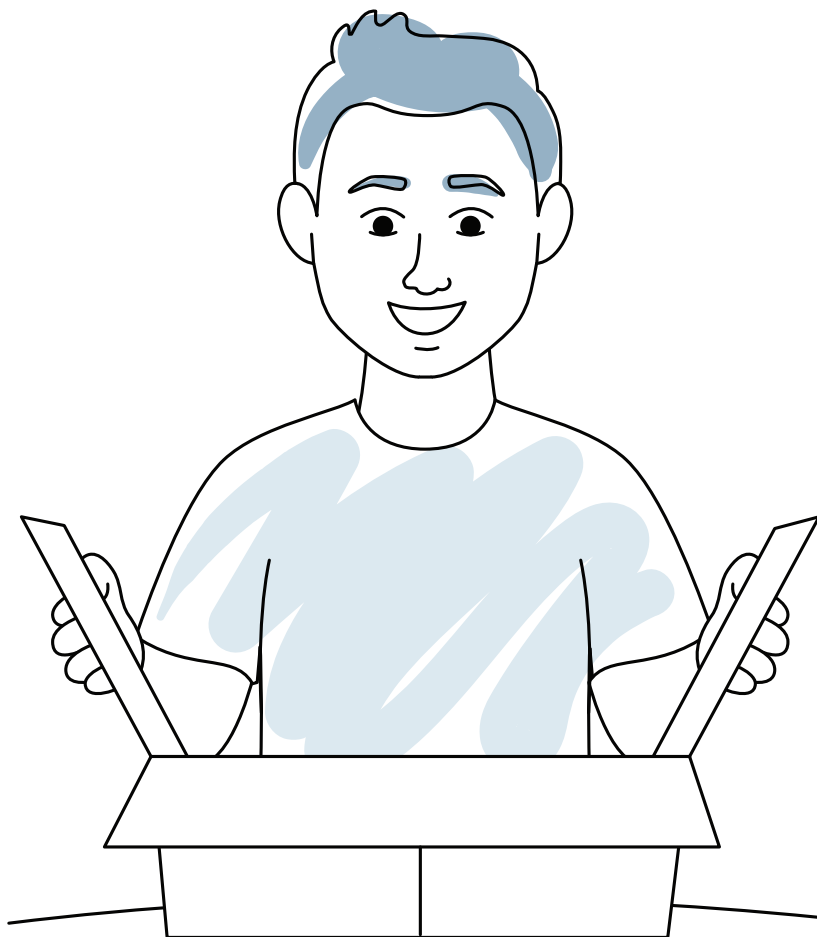


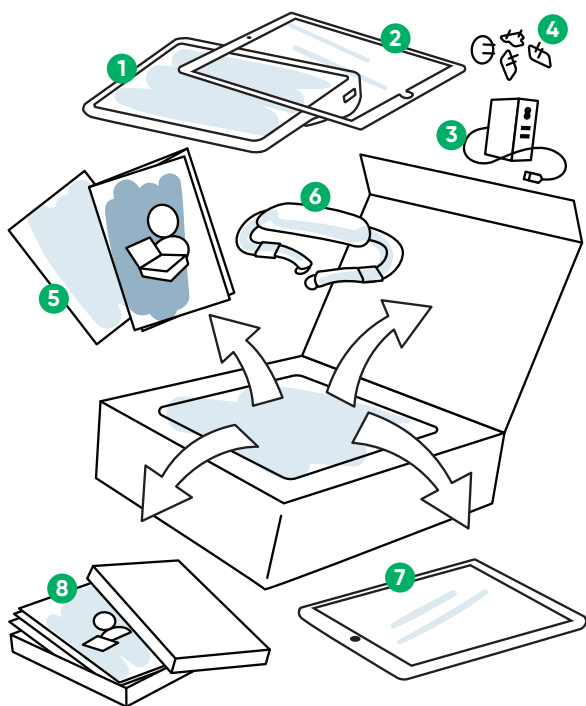
Kom i gang-veiledning

Tobii Dynavox Speech Case



tobiidynavox

Hva er i det i esken?



- 1 Speech Case
- 2 Rammedeksel til iPad
- 3 Strømkabel
- 4 Strømadaptere til USB
- 5 Bruksanvisning
- 6 Bærestropp

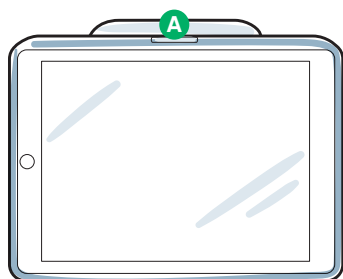
I tillegg, med SC-nettbrett:

- 7 iPad
- 8 Snap-opplæringskort

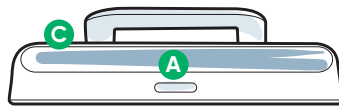
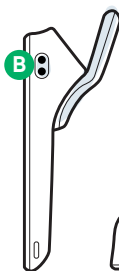


Dersom du kjøpte en monteringsplate eller en fingerguide – se de medfølgende instruksjonene for detaljert informasjon.

Bli kjent med enheten din



Forside



Topp og sider



A Volumbryter

C Høytalere

E Tilgangsmåtevelger

B Bryterporter

D Strøminngang (USB-C)

Fullfør de fire trinnene i denne veiledningen for å sette opp din Speech Case / ditt SC-Nettbrett.

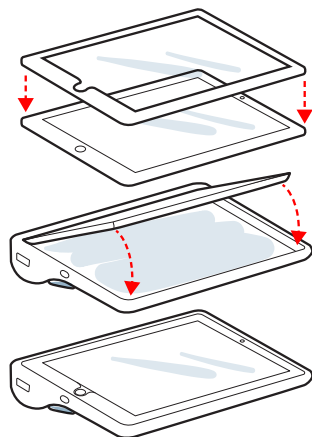
Før du begynner

i

Dersom du kjøpte SC-nettbrettet (pakke med Speech Case og iPad), skru på iPaden og følg instruksjonene på skjermen.

Trinn 1: Plasser iPad i Speech Case

- 1 Legg iPaden (med skjermen vendt opp) på et flatt underlag.
- 2 Plasser iPadens rammedeksel oppå iPaden og press ned slik at det klikkes på plass.
- 3 Pass på at iPadens ladeport er på linje med det tilsvarende hullet i Speech Casen, og før kanten av iPaden inn under den fleksible kanten på toppen av Speech Casen.
- 4 Vinkle iPaden ned slik at den ligger flatt inni Speech Casen.
- 5 Bruk fingrene dine til å bøye den fleksible kanten rundt og over kantene av iPaden.



Trinn 2: Velg modus

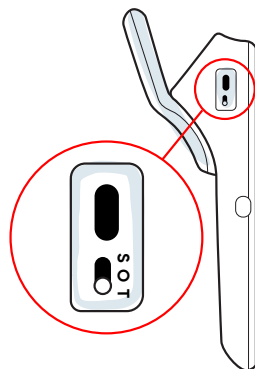
Speech Case har tre ulike moduser: Berøring (T), iOS-skanning (S) og Av (O). Bruk Tilgangsmåtevelgeren til å velge modus **FØR** du bruker enheten. Bruk beslutningstreet til høyre for å avgjøre hvilken modus som er best for brukeren.

i

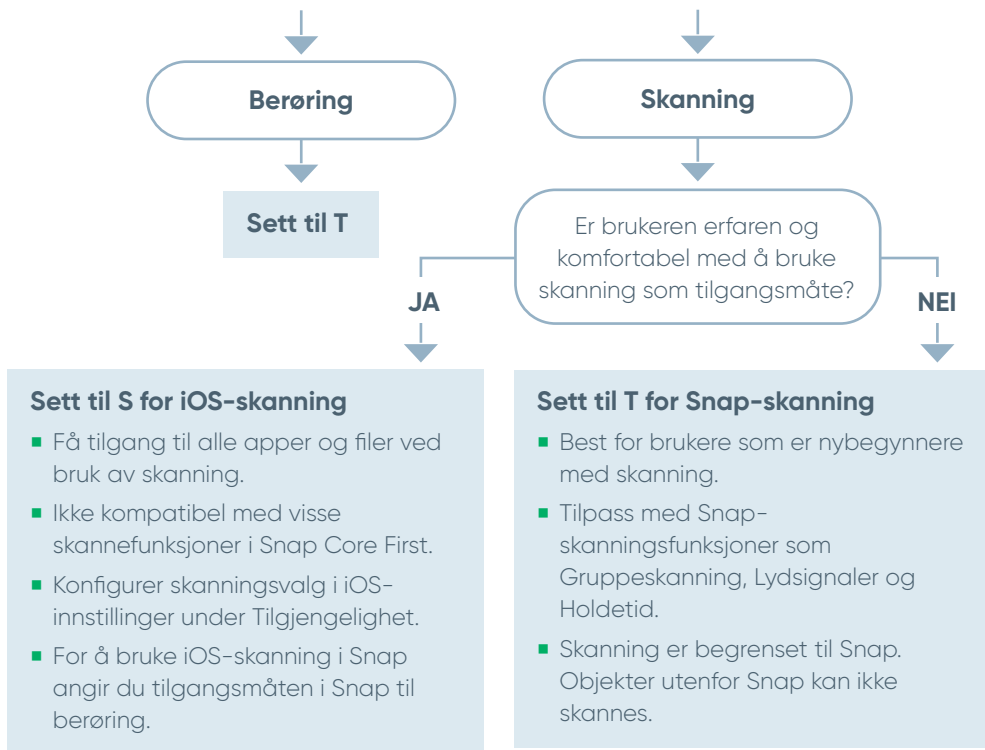
Berøringsposisjon (T): Enheten vil si «Power on» og lage 1 klikkelyd.

Skanneposisjon (S): Enheten vil si «Power on» og lage 2 klikkelyder.

Av-posisjon (O) er til bruk ved frakt og langtidslagring.

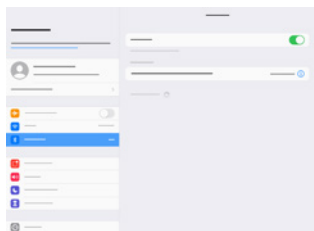


Hvordan skal brukeren velge objekter på enheten?



Dersom du trenger å endre modusen, se brukerveiledningen til Speech Case.

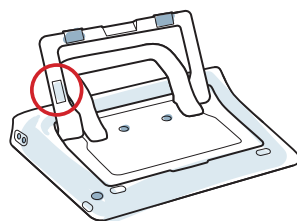
Trinn 3: Koble til Bluetooth



- 1 Gå til Innstillinger > Bluetooth på iPaden.
- 2 Pass på at Bluetooth er slått PÅ.
- 3 Velg Tobii Dynavox SC Tablet.



Dersom det er flere SC-nettbrett i ett rom, kan du identifisere hvert SC-nettbrett ved hjelp av de fem siste sifrene i Bluetooth-ID-en. Disse vil stemme overens med det unike, femsifrede serienummeret som du finner under den innebygde støtten på Speech Case.



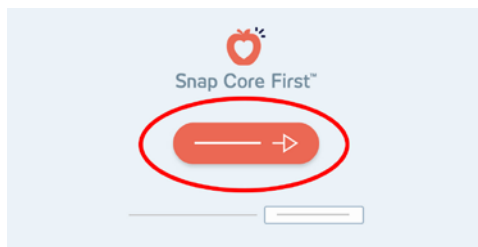
Trinn 4: Kom i gang med Snap

Veiviser for oppsett, Snap



Start appen Snap Core First.

Følg instruksjonene for å opprette den nye brukeren din, eller gjenopprett en lagret brukerfil.



Rutenettstørrelse

Velg en rutenettstørrelse som gir flest mulig knapper for vokabular, og som kan brukes med nøyaktighet av brukeren. Du kan enkelt endre den senere.

Tilgangsmåte

Velg din tilgangsmåte:

- 1 Velg **Rediger**.
- 2 Velg **Bruker**.
- 3 Velg **Tilgangsmåte**.



Bruk Alternativer-menyen for å tilpasse innstillingene for Berøring og Snap-skanning ytterligere. Dersom du bruker iOS-skanning kan du gjøre justeringer under iOS-innstillinger > Tilgjengelighet > Bryterkontroll.

Neste trinn

Pathways for Core First, en GRATIS ressurs, hjelper deg med å lære bort kommunikasjonsferdigheter ved bruk av instruksjonsvideoer, målrutenett, læreplaner og mer.

Snap Core First-opplæringskortene inneholder ideer for bruk i hverdagen, og steg-for-steg-instruksjoner om grunnleggende redigering. Du finner dem her:



[http://qrco.de/
PathwaysCF](http://qrco.de/PathwaysCF)



[http://qrco.de/
SnapCards](http://qrco.de/SnapCards)



Vi er her for å hjelpe



myTobiiDynavox

Bruk den gratis kontoen din til å synkronisere, dele sidesett, lagre sikkerhetskopier, og mer!
Besøk: www.myTobiiDynavox.com



Annet

Discover Tobii Dynavox-appen:
<http://qrco.de/TDDiscover>

Brukerveiledning:
<http://qrco.de/SCmanual>



Ytterligere støtte

Community: <https://www.facebook.com/TobiiDynavoxNorge>

Teknisk støtte for Norge:
55 55 10 60

Ytterligere
Speech Case-ressurser
finner du her:



<http://qrco.de/TDSCinfo>

#PowerToBeYou

Del din opplevelse med åpningen av Speech Case, samt bilder og video av første gangs bruk med **#PowerToBeYou**.