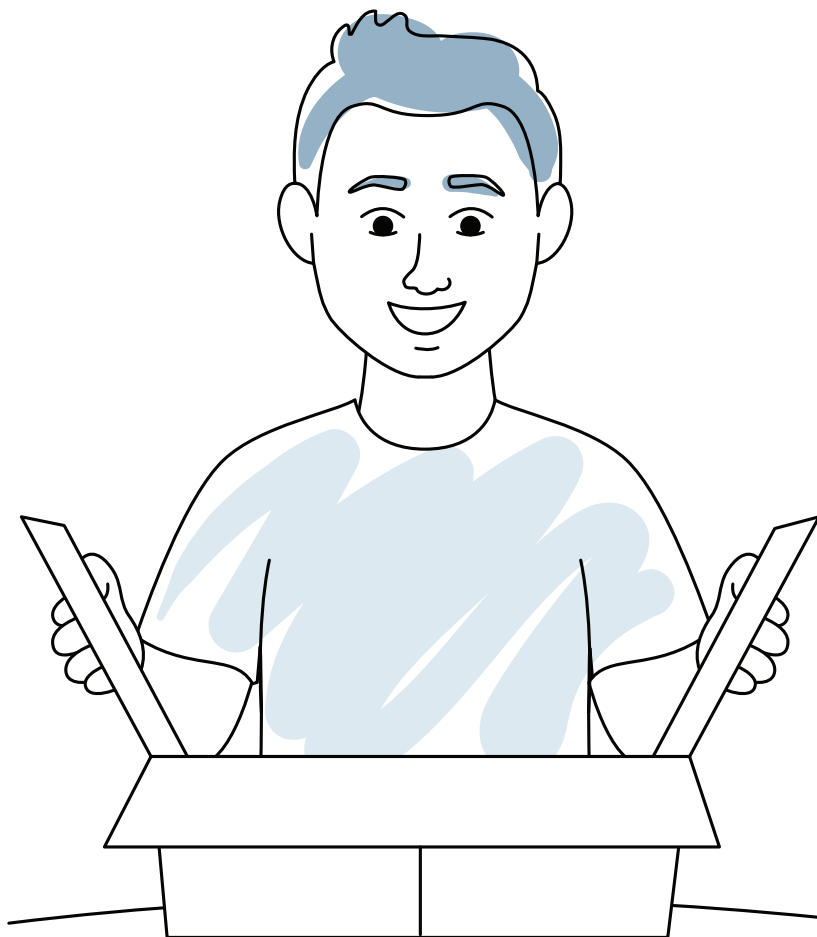


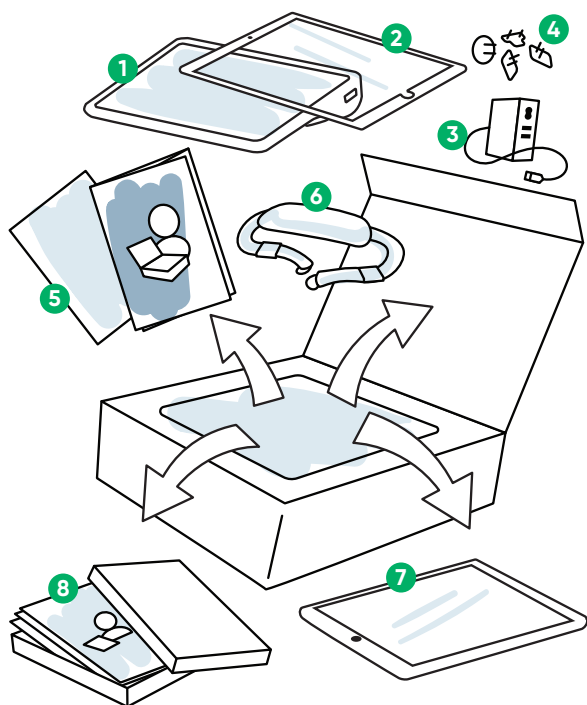
Guia de inicialização

Tobii Dynavox Speech Case



tobiidynavox

O que há na caixa?

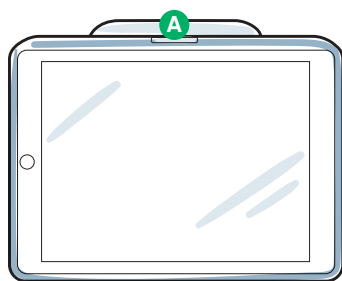


- 1 Speech Case
 - 2 Capa do iPad
 - 3 Cabo de alimentação
 - 4 Adaptador de energia USB
 - 5 Manual do Usuário
 - 6 Alça de transporte
- Além disso, com Tablet SC:
- 7 iPad
 - 8 Cartões de treinamento Snap

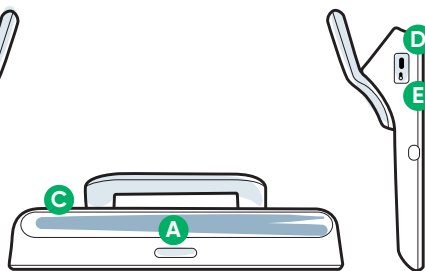
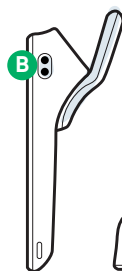


Se você comprou uma placa de montagem ou proteção de chave, consulte as instruções incluídas para informações mais detalhadas.

Conhecendo seu dispositivo



Parte frontal



Partes superior e laterais

- | | | |
|--------------------------------|---|--------------------------------------|
| A Controle de volume | C Alto-falantes | E Seletor do método de acesso |
| B Portas de Acionadores | D Entrada de alimentação (USB-C) | |

Complete as quatro etapas deste guia para configurar o seu Tablet Speech Case/SC.

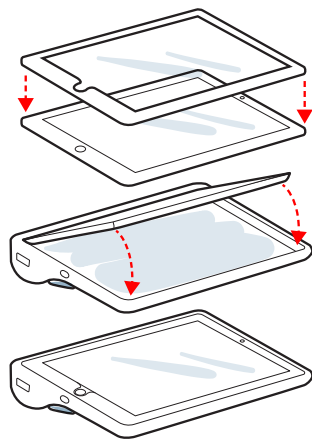
Antes de começar

i

Se você comprou um Tablet SC (pacote com Speech Case e iPad), ligue o iPad e siga as instruções na tela.

Etapa 1: Coloque o iPad na Speech Case

- 1 Coloque o iPad (com a tela para cima) em uma superfície plana.
- 2 Posicione a capa do iPad sobre o dispositivo e puxe para baixo até que ela encaixe no local correto.
- 3 Alinhe a porta de carregamento do iPad com o orifício correspondente na Speech Case. Depois, deslize a extremidade do iPad sob a aba flexível na parte superior do Speech Case.
- 4 Acerte o ângulo do iPad para que fique plano dentro do Speech Case.
- 5 Utilize seus dedos para dobrar a aba flexível sobre as extremidades do iPad e ao redor dele.



Etapa 2: Defina o modo

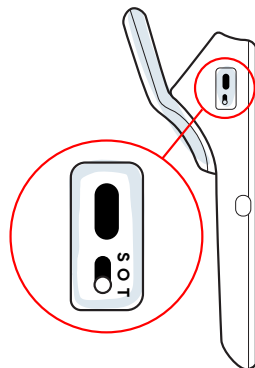
O Speech Case tem três modos: Touch (Toque: "T"), iOS Scanning (Varredura iOS: "S") e Off (Desligado: "O"). Defina o modo no Seletor do método de acesso **ANTES** de utilizar o dispositivo. Utilize a árvore de decisão à direita para determinar o melhor modo para o usuário.

i

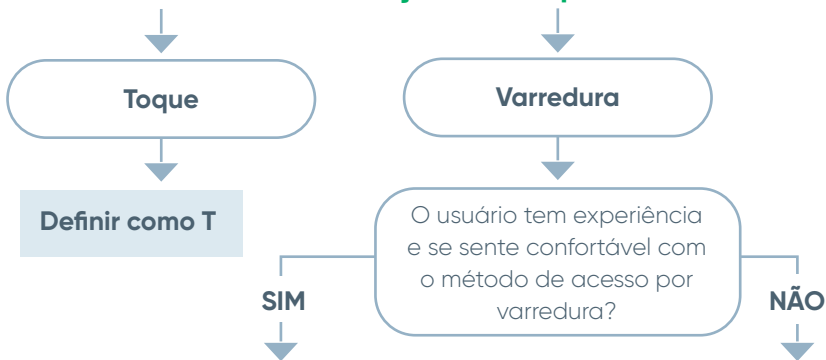
Posição Touch (T): A unidade mostrará "Power On" e soará um clique.

Posição Scanning (S): A unidade mostrará "Power On" e soará dois cliques.

A posição (O) é utilizada para envio e armazenamento por longos períodos.



Como o usuário fará seleções no dispositivo?



Coloque em "S" para iOS scanning

- Acesse todos os aplicativos e arquivos utilizando a varredura.
- Não compatível com alguns recursos de varredura do Snap Core First.
- Configure as opções de varredura em Configurações de Acessibilidade no iOS.
- Para utilizar a varredura do iOS no Snap, defina o método de acesso no Snap como Touch.

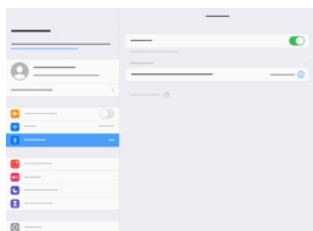
Definir como T para Varredura do Snap

- Melhor opção para usuários que não possuem experiência com varreduras.
- Personalize com recursos de varredura do Snap, como Varredura de Grupo, Sinais de Áudio e Tempo de Espera.
- A varredura está limitada ao Snap. Itens fora do Snap não podem ser incluídos na varredura.



Caso precise alterar o modo, consulte o Manual do Usuário do Speech Case.

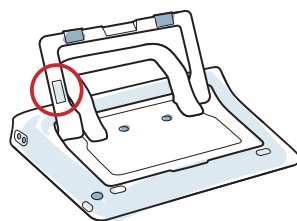
Etapa 3: Pareamento Bluetooth



- 1 No iPad, vá para configurações > Bluetooth.
- 2 Certifique-se de que o Bluetooth esteja LIGADO.
- 3 Selecione Tobii Dynavox SC Tablet.



Ao utilizar diversos Tablets SC no mesmo ambiente, é possível identificar cada um deles pelos últimos cinco dígitos do ID Bluetooth. Ele corresponderá ao número de série de cinco dígitos exclusivo localizado sob o suporte integrado do Speech Case.



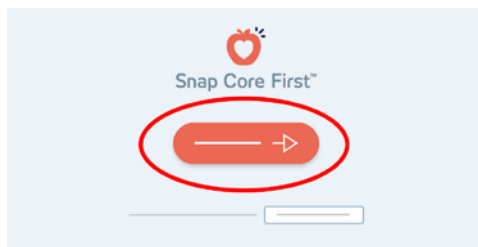
Etapa 4: Começando a utilizar o Snap

Assistente de configuração do Snap



Execute o aplicativo Snap Core First.

Siga as instruções para criar seu novo usuário ou restaurar um arquivo de usuário salvo.



Tamanho da grade

Escolha um tamanho de grade que forneça mais botões para o vocabulário e possa ser acessado com precisão pelo usuário. Você pode facilmente alterá-lo mais tarde.

Método de acesso

Escolha o seu método de acesso:

- 1 Seleccione **Editar**.
- 2 Seleccione **Usuário**.
- 3 Selecionar **Método de acesso**.



Utilize o menu *Opções* para continuar personalizando as configurações do Touch e da Varredura do iOS. Ao utilizar a varredura do iOS, faça os ajustes necessários em *Configurações do iOS > Acessibilidade > Alterar Controle*.

Next Steps

O Pathways para o Core First, um recurso GRATUITO, ajuda a ensinar habilidades de comunicação, como fazer vídeos, quadro de metas, planos de aula e muito mais.

Os cartões de treinamento do Snap Core First contêm ideias para uso diário e instruções passo a passo para edição básica. Eles estão disponíveis aqui:



[http://qrco.de/
PathwaysCF](http://qrco.de/PathwaysCF)



[http://qrco.de/
SnapCards](http://qrco.de/SnapCards)



Estamos aqui para ajudar



myTobiiDynavox

Use sua conta gratuita para sincronizar, compartilhar Conjuntos de Páginas, armazenar backups e muito mais!

Visite: www.myTobiiDynavox.com



Outros

Conheça o aplicativo Tobii Dynavox:

<http://qrco.de/TDDiscover>

Manual do usuário:

<http://qrco.de/SCmanual>



Suporte adicional

Comunidade:

<http://qrco.de/TDFB>

Entre em contato com o representante local da Tobii Dynavox para obter suporte técnico.

Os recursos adicionais do Speech Case estão disponíveis aqui:



<http://qrco.de/TDSCinfo>

#PowerToBeYou

Compartilhe a abertura da embalagem da sua Speech Case e use fotos e vídeos com **#PowerToBeYou**.