

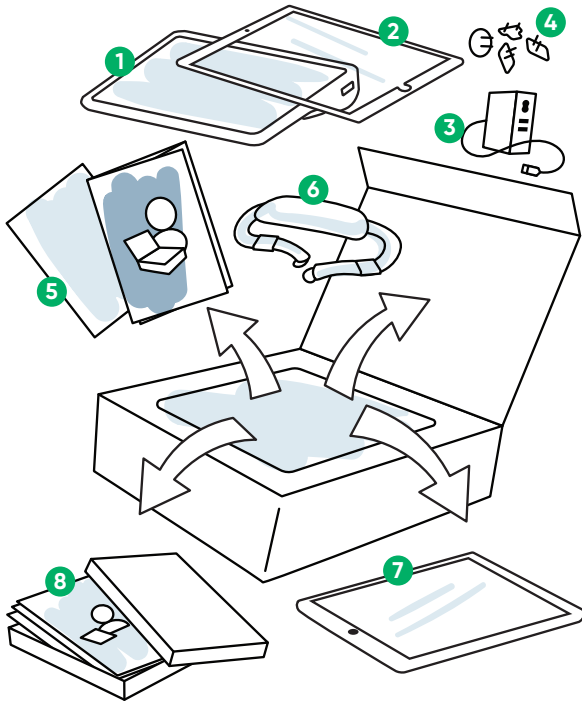
入门指南

Tobii Dynavox Speech Case



tobiidynavox

装箱清单



- 1 Speech Case
- 2 iPad 框架护套
- 3 电源线
- 4 USB 电源适配器
- 5 用户手册
- 6 背带

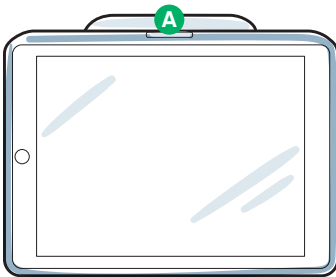
此外，SC 平板电脑附带：

- 7 iPad
- 8 Snap 培训卡片

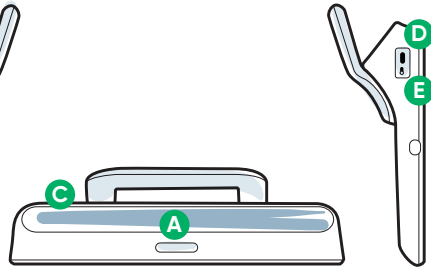
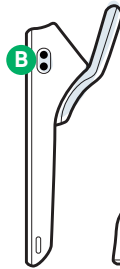


如果您购买了安装板或者键盘，请见随附说明书了解详细信息。

了解您的设备



正面



顶部与侧面

A 音量键

B 外置按钮接口

C 扬声器

D 电源端口 (USB-C)

E 访问方式选择开关

完成本指南中的四个步骤，设置 Speech Case/SC 平板电脑。

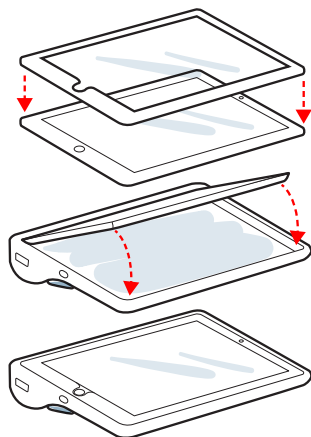
开始之前

i

如果您购买的是 SC 平板电脑（Speech Case 与 iPad 捆绑包），打开 iPad 并且执行屏幕上的说明。

步骤 1：将 iPad 放入 Speech Case

- 1 将 iPad（屏幕朝上）平放。
- 2 将 iPad 框架护套放置到 iPad 顶部，屏幕表面，然后向下推动将其卡入位。
- 3 将 iPad 的充电端口与 Speech Case 上的相应孔对齐，然后将 iPad 的边缘对准并装入 Speech Case 顶部弹性密封框的下方。
- 4 向下倾斜 iPad，直至将其平放于 Speech Case 内部。
- 5 用手指拨动弹性密封框，并将其盖住 iPad 的边缘。



步骤 2：设置模式

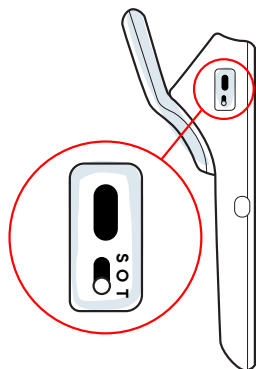
Speech Case 分为三种模式：触摸 (T)、iOS 扫描 (S) 与关闭 (O)。在使用设备之前，在访问方式选择开关上设置模式。使用位于右侧的方案选择图为用户选择最佳模式。

i

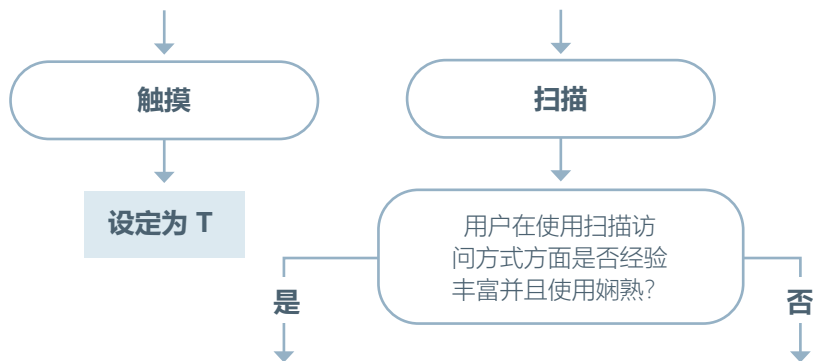
触摸位置 (T)：设备将会提示“开机”并且发出一次咔嚓声。

扫描位置 (S)：设备将会提示“开机”并且发出两次咔嚓声。

位置 (O) 用于运输与长时间存储。



用户将如何在设备上进行选择？



针对 iOS 扫描设定为 S

- 通过扫描访问所有应用程序与文件。
- 与 Snap Core First 某些扫描功能不兼容。
- 在 iOS 访问设置中配置扫描选项。
- 如要在 Snap 内使用 iOS 扫描功能，将 Snap 内的访问方式设定为“触摸”。

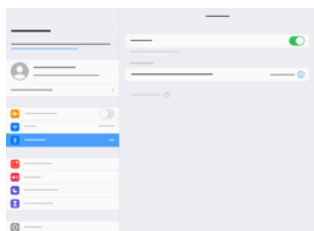
针对 Snap 扫描设定为 T

- 最适合于首次使用扫描方式的用戶。
- 使用 Snap 扫描功能（组群扫描、听觉提示与按住时间等）自定义。
- 扫描仅限于 Snap。无法扫描位于 Snap 之外的项目。



如果需要更改模式，请参阅《Speech Case 用户手册》。

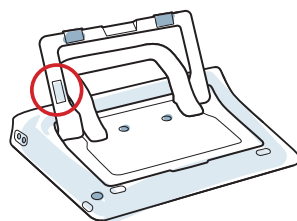
步骤 3：蓝牙配对



- 1 在 iPad 上，访问设置 > 蓝牙。
- 2 确保蓝牙打开。
- 3 选择 Tobii Dynavox SC 平板电脑。



如果您是在一个房间内使用多台 SC 平板电脑，可通过蓝牙 ID 的最后五位数识别每台 SC 平板电脑。它将位于 Speech Case 上内置支架下方的唯一五位序列号匹配。



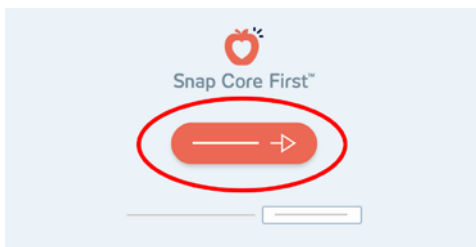
步骤 4：开始使用 Snap

Snap 设置向导



启动 Snap Core First 应用程序。

按照提示创建新用户，或者从已经保持的用户文件恢复。



网格大小

选择一种适合用户的网格大小，既要保证用户操作的准确性，又要尽可能多的在一个页面上放置更多的内容，或者您也可以稍后再轻松地修改。

访问方式

选择您的访问方式：

- 1 选择编辑。
- 2 选择用户。
- 3 选择访问方式。



使用“选项”菜单进一步自定义触摸与 Snap 扫描设置。如果正在使用 iOS 扫描，访问 iOS 设置 > 访问 > 外置按钮控制进行调整。

后续步骤

Pathways for Core First 是一种免费资源，有助于使用方法视频、目标网格、课程计划等方式教授沟通技能。

Snap Core First 培训卡中包含日常使用的介绍，以及基本编辑的分步说明。可在这里找到它们：



[http://qrco.de/
PathwaysCF](http://qrco.de/PathwaysCF)



[http://qrco.de/
SnapCards](http://qrco.de/SnapCards)



我们在此为您服务



myTobiiDynavox

您可以免费注册账户进行同步、页面集分享、备份存储以及更多操作！

访问：www.myTobiiDynavox.com



其他

探索 Tobii Dynavox 应用程序：

<http://qrco.de/TDDiscover>

用户手册：

<http://qrco.de/SCmanual>



服务与支持

中国技术支持：0512-69362880

关于更多的
Speech Case 资源，
请访问下列链接：



[http://qrco.de/
TDSCinfo](http://qrco.de/TDSCinfo)

#PowerToBeYou

使用 **#PowerToBeYou** 分享您的 Speech Case
开箱与首次使用照片与视频。